



Aspiradora portátil

Manual de instrucciones



IMPORTANTE



Por favor, lee completamente y con atención este instructivo, antes de realizar cualquier acción con el equipo, para saber cómo utilizarlo adecuadamente.

La información es presentada únicamente como referencia; debido a actualizaciones pueden existir diferencias. Las imágenes mostradas son ilustrativas. El diseño y el funcionamiento del producto pueden variar sin previo aviso. Consulta nuestra página www.steren.com para obtener la versión más reciente de este manual.

PRECAUCIONES

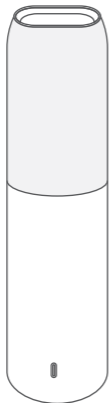
- No limpies la aspiradora con productos químicos o corrosivos.
- Cualquier reparación no autorizada anulará la garantía.
- Nunca utilices la aspiradora para succionar agua u otros líquidos.
- No la uses para aspirar sustancias inflamables.
- Nunca la utilices para aspirar cenizas con altas temperaturas.
- Evita que la aspiradora tenga contacto con agua o con otros líquidos.
- Los niños deben ser supervisados para asegurarse de que no empleen el aparato como juguete.
- Este aparato no se destina para utilizarse por personas (incluyendo niños) cuyas capacidades físicas, sensoriales o mentales sean diferentes o estén reducidas, o carezcan de experiencia o conocimiento.
- Este equipo debe alimentarse a tensión extra-baja de seguridad correspondiente a la que se marca en el aparato.
- La batería debe retirarse del aparato antes de eliminarlo.
- El aparato debe ser desconectado de la alimentación cuando se retire la batería. La batería se retira para desecho de manera segura.

ÍNDICE

| | |
|--|----|
| CONTENIDO DEL EMPAQUE | 4 |
| DESCRIPCIÓN DE LA ASPIRADORA | 5 |
| CÓMO CARGAR LA BATERÍA | 7 |
| MODO DE USO | 8 |
| INSTALACIÓN DE LOS ACCESORIOS | 9 |
| CÓMO LIMPIAR EL DEPÓSITO DE POLVO Y EL FILTRO | 12 |
| ESPECIFICACIONES | 15 |

CONTENIDO DEL EMPAQUE

Aspiradora



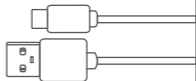
Boquilla



Cepillo

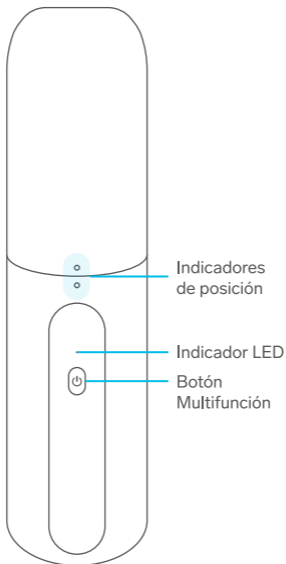


Cable USB C a USB

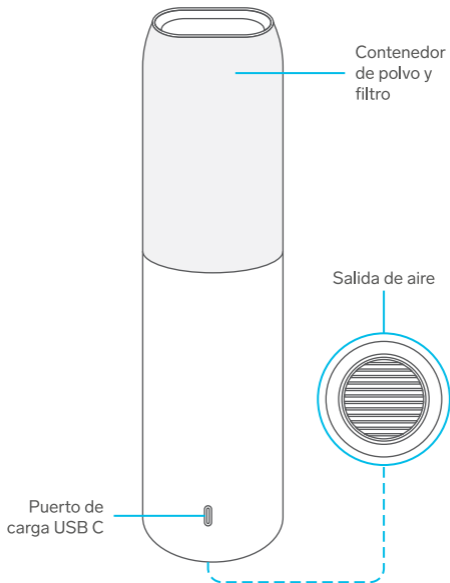


DESCRIPCIÓN DE LA ASPIRADORA

Vista frontal



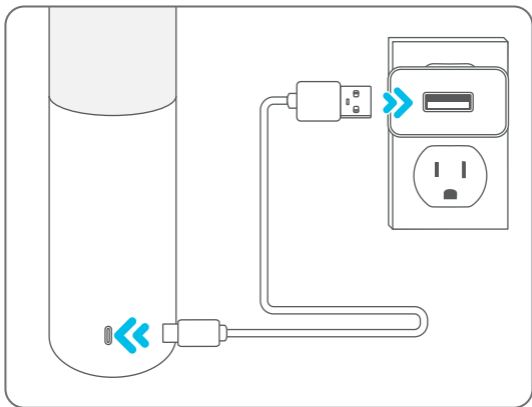
Vista posterior



CÓMO CARGAR LA BATERÍA

Por favor, asegúrate de que la batería esté completamente cargada, antes de utilizar la aspiradora.

- 1 Conecta el extremo USB C del cable al puerto de carga de la aspiradora y el extremo USB a un convertidor de voltaje de 5 V $\overline{=}$ 2 A máx. (de venta por separado).
- 2 Conecta el convertidor de voltaje a un contacto eléctrico. *El indicador LED parpadeará en rojo durante el proceso y se iluminará en blanco al completarse la carga.*
- 3 Desconecta el convertidor de voltaje, cuando la carga haya finalizado.



¡Advertencia!

El correcto funcionamiento de la aspiradora depende de que la entrada de aire esté despejada. Bloquearla puede causar el sobrecalentamiento del motor y dañarlo.

Para encender la aspiradora:

Mantén presionado el botón Multifunción durante 2 segundos.

Se activará automáticamente la succión en velocidad baja.

Para cambiar la succión a velocidad alta:

Presiona el botón Multifunción una vez.

Para apagar la aspiradora:

Presiona el botón Multifunción una vez más.

INSTALACIÓN DE LOS ACCESORIOS

¡ATENCIÓN!

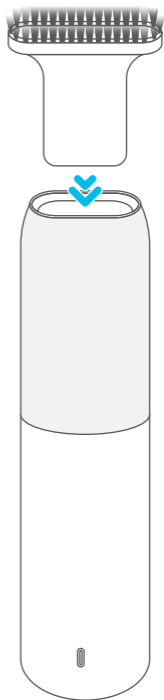
Realiza el cambio de accesorios solo cuando la aspiradora esté apagada.

Boquilla

Ideal para limpiar esquinas, ranuras y espacios estrechos. Recoge el polvo de manera eficiente.



Cepillo
Perfecto para limpiar
superficies blandas.



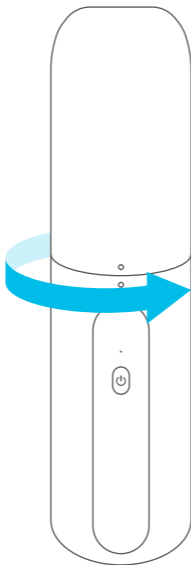
Cepillo con boquilla
Proporcionan una limpieza
precisa.



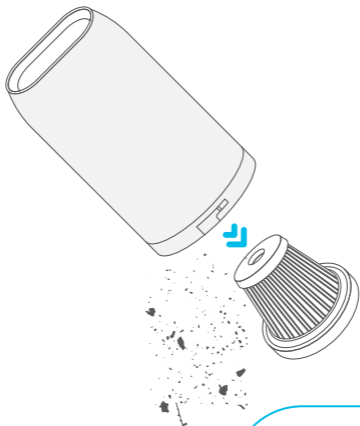
CÓMO LIMPIAR EL DEPÓSITO DE POLVO Y EL FILTRO

Asegúrate de vaciar y limpiar el contenedor de polvo con regularidad.

- 1 Gira para abrir el contenedor de polvo.



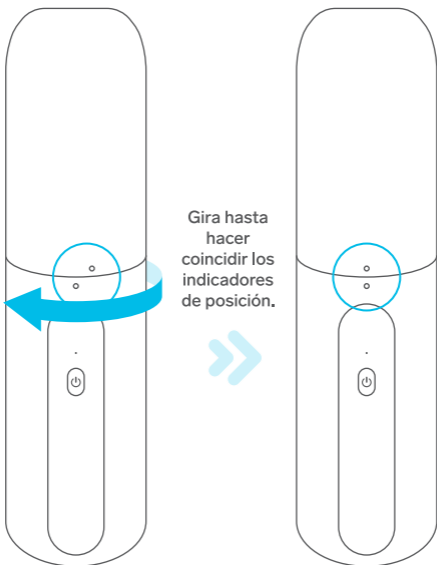
- 2** Retira el filtro del contenedor de polvo y límpialo.
(Usa agua para lavarlo y sécalo al aire).



¡ATENCIÓN!
No utilices detergente
para limpiar el filtro; solo
agua fría.



- 3 Limpia el contenedor de polvo con un paño o pañuelo húmedo.
- 4 Vuelve a introducir el filtro en el contenedor y colócalo en la aspiradora.



ESPECIFICACIONES

Alimentación: 5 V $\overline{\text{---}}$ 2 A (x USB C)

Batería interna: 7,4 V $\overline{\text{---}}$ 2 600 mAh

(2 x 18650 3,7 V $\overline{\text{---}}$ 2 600 mAh 9,6 Wh)

Duración de batería en velocidad máxima: 20 minutos

2 velocidades

Ruido menor a 85 dB

Potencia de motor: 80 W

Potencia de succión: 6 500 Pa

PÓLIZA DE GARANTÍA

Producto: Aspiradora portátil
Modelo: VAC-120
Marca: Steren



Esta póliza garantiza el producto por el término de un año en todos sus componentes, piezas y mano de obra, además de tres meses en la batería, contra cualquier defecto de fabricación y funcionamiento, a partir de la fecha de entrega.

CONDICIONES

1. Para hacer efectiva la garantía, debe presentarse esta póliza o factura o recibo o comprobante de compra y el producto, en el lugar donde fue adquirido o en Electrónica Steren S.A. de C.V.
2. Electrónica Steren S.A de C.V. se compromete a reparar el producto en caso de estar defectuoso, sin ningún cargo al consumidor. Los gastos de transportación serán cubiertos por el proveedor.
3. El tiempo de reparación en ningún caso será mayor a 30 días, contados a partir de la recepción del producto en cualquiera de los sitios donde pueda hacerse efectiva la garantía.
4. El lugar donde se pueden adquirir partes, componentes, consumibles y accesorios, así como hacer válida esta garantía es en cualquiera de las direcciones mencionadas posteriormente.

ESTA PÓLIZA NO SE HARÁ EFECTIVA EN LOS SIGUIENTES CASOS:

1. Cuando el producto ha sido utilizado en condiciones distintas a las normales.
2. Cuando el producto no ha sido operado de acuerdo con el instructivo de uso.
3. Cuando el producto ha sido alterado o reparado por personal no autorizado por Electrónica Steren S.A. de C.V.

El consumidor podrá solicitar que se haga efectiva la garantía ante la propia casa comercial donde adquirió el producto.

Si la presente garantía se extraviara, el consumidor puede recurrir a su proveedor para que le expida otra póliza, previa presentación de la nota de compra o factura respectiva.

DATOS DEL DISTRIBUIDOR

Nombre del Distribuidor _____

Domicilio _____

Fecha de entrega _____

ELECTRÓNICA STEREN S.A. DE C.V.

Biólogo Maximino Martínez, núm. 3408, col. San Salvador Xochimanca, Azcapotzalco, Ciudad de México, C.P. 02870, RFC: EST850628K51

STEREN PRODUCTO EMPACADO S.A. DE C.V.

Autopista México-Querétaro, km 26.5, sin número, Nave Industrial 3-A, col. Lomas de Boulevares, Tlalnepantla de Baz, Estado de México, C.P. 54020, RFC: SPE941215H43

En caso de que tu producto presente alguna falla, o si tienes alguna duda o pregunta, por favor, llama a nuestro **Centro de Atención a Clientes**, en donde con gusto te atenderemos en todo lo relacionado con tu producto Steren: **(55) 15 16 60 00**







Atención a clientes
(55) 1516 6000

 [steren.mexico](https://www.facebook.com/steren.mexico)

 [steren.oficial](https://www.instagram.com/steren.oficial)

 [SterenMedia](https://www.youtube.com/SterenMedia)

 [steren.oficial](https://www.tiktok.com/steren.oficial)

comentarios@steren.com.mx

www.steren.com.mx

